



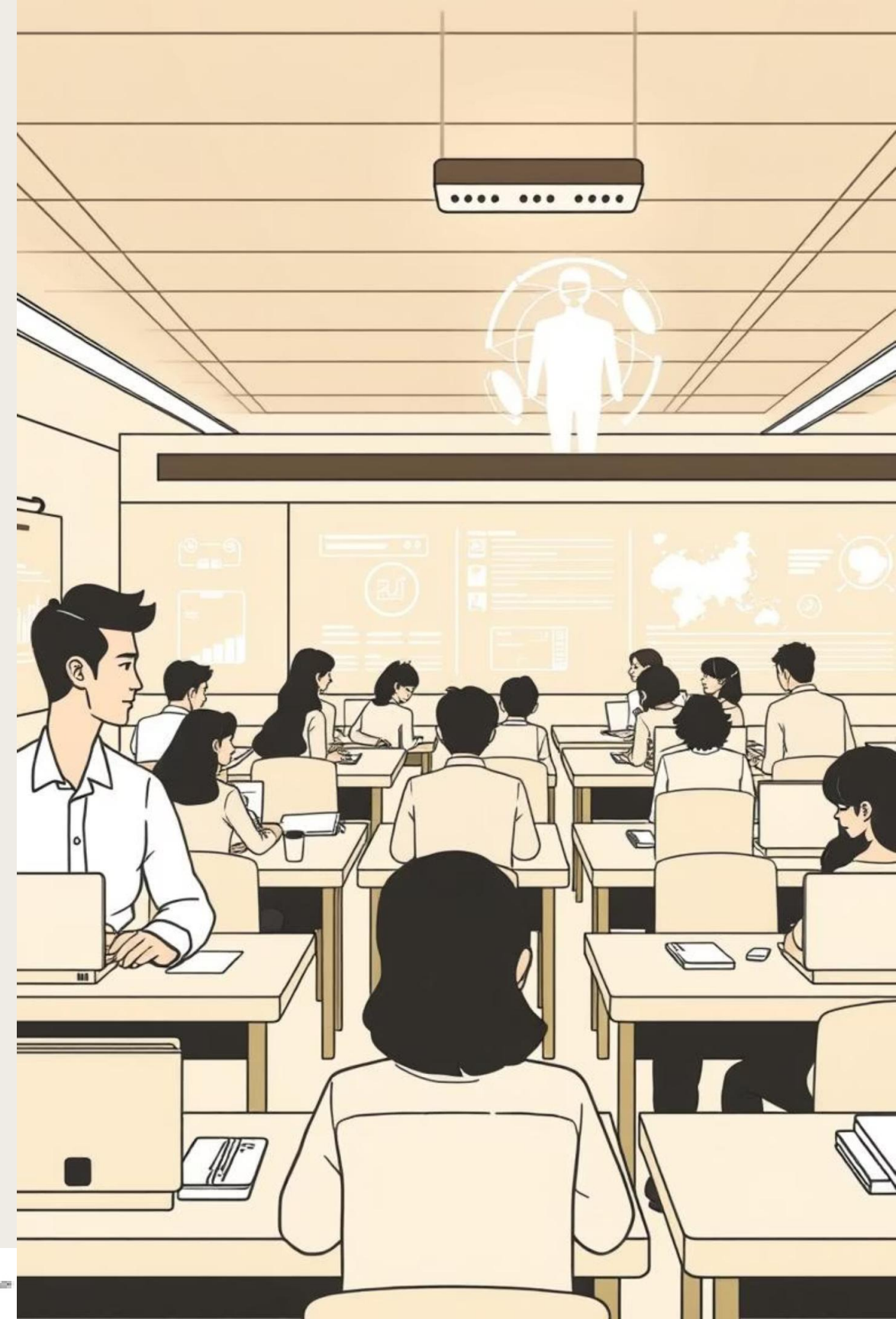
INSTITUTO DO EMPREGO E FORMAÇÃO PROFISSIONAL, IP
DELEGAÇÃO REGIONAL DE LISBOA E VALE DO TEJO
CENTRO DE EMPREGO E FORMAÇÃO PROFISSIONAL DE LISBOA
SERVIÇO DE FORMAÇÃO PROFISSIONAL DE LISBOA

Inteligência Artificial no Quotidiano do Formador

OPORTUNIDADES, LIMITES E APLICAÇÕES

PEDAGÓGICAS

agosto de 2025



Objetivos da Sessão: a IA na Formação

Compreender o Conceito de IA

Introdução clara ao que é a Inteligência Artificial.

Reconhecer Aplicações Pedagógicas

Identificar o impacto da IA na prática de ensino.

Refletir Criticamente sobre o Uso

Analisar potencialidades e riscos da IA na formação.

Definição e importância da IA

O que é Inteligência Artificial?

A IA é a capacidade de uma máquina aprender e resolver problemas assim como um humano, imitando funções cognitivas.

Importância da IA

A IA é crucial para aumentar a eficiência, permitindo inovações e melhorias nos processos de formação.





Tipos de IA

IA Generativa

Sistemas criam novos conteúdos com base em padrões aprendidos, como o ChatGPT para texto ou o Canva para imagens e apresentações.

IA Preditiva

Utiliza dados anteriores para prever comportamentos ou necessidades futuras, antecipa dificuldades de aprendizagem e personaliza trajetórias formativas.



Tipos de IA

IA Conversacional

Aplicada em chatbots e assistentes virtuais, com capacidade para interagir em linguagem natural, funciona como tutor digital ou simulador de situações práticas.

IA Analítica

Centra-se na análise de grandes volumes de dados para extrair padrões e tendências, útil na monitorização de resultados e avaliação de estratégias pedagógicas.

Tipos de IA Relevantes para a Educação



IA Generativa

Produz conteúdo original (textos, imagens, código). Exemplos: ChatGPT, Copilot.



Processamento de Linguagem Natural (NLP)

Interpreta linguagem humana. Exemplo: assistentes virtuais.



Visão Computacional

Processa imagens e vídeos. Exemplo: correção automática de exames.



Sistemas de Recomendação

Adaptam conteúdos às preferências. Exemplo: plataformas de eLearning.

Estes tipos de IA oferecem ferramentas poderosas para transformar e enriquecer a experiência de ensino e aprendizagem.

IA vs Automação: Qual a Diferença?

Automação

Repetição de tarefas definidas sem necessidade de "inteligência".

- **Característica:** Processos pré-programados e repetitivos.
- **Exemplo:** Envio automático de e-mails agendados.

Inteligência Artificial

Capacidade de aprender, adaptar-se e tomar "decisões inteligentes".

- **Característica:** Aprendizagem contínua e adaptação.
- **Exemplo:** Feedback automatizado adaptado ao desempenho do formando.

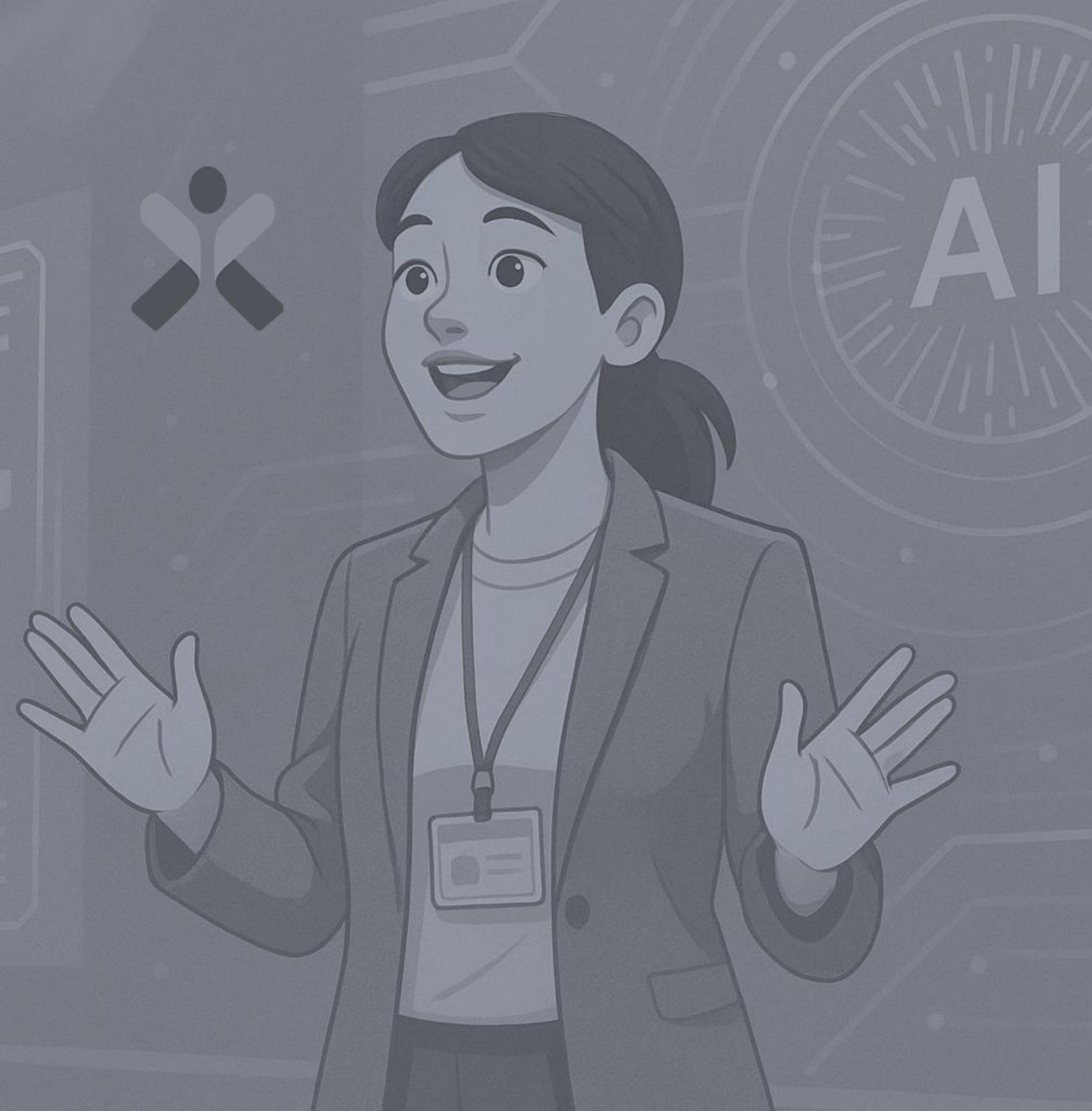
A IA vai além da simples execução, mostrando uma capacidade de "pensar" e reagir.

Exemplos Práticos de IA no Quotidiano do Formador



- Criação de materiais didáticos personalizados, como testes, grelhas de avaliação e planos de aula.
- Assistência na correção e no feedback detalhado de trabalhos, otimizando o processo de revisão.
- Facilitação da compreensão de conteúdos complexos e tradução automática para diversas línguas.
- Elaboração rápida de recursos visuais, incluindo imagens, infográficos e apresentações dinâmicas.

Com a IA, o formador pode concentrar-se na essência do ensino, reduzindo a carga administrativa.



Benefícios da IA para o Formador

- **Eficiência:** Redução do tempo gasto em tarefas repetitivas
- **Criatividade:** Apoio à produção de materiais mais diversificados
- **Personalização:** Suporte à diferenciação pedagógica
- **Apoio à tomada de decisão:**
Organização e síntese de informação

A IA não substitui o formador, mas promove a capacidade de criar experiências de aprendizagem mais ricas e eficazes.





Limitações e Riscos da IA

Qualidade da Informação

A IA pode conter erros ou enviesamentos, exigindo validação crítica.

Dependência Excessiva

Risco de empobrecimento da prática reflexiva e criatividade do formador.

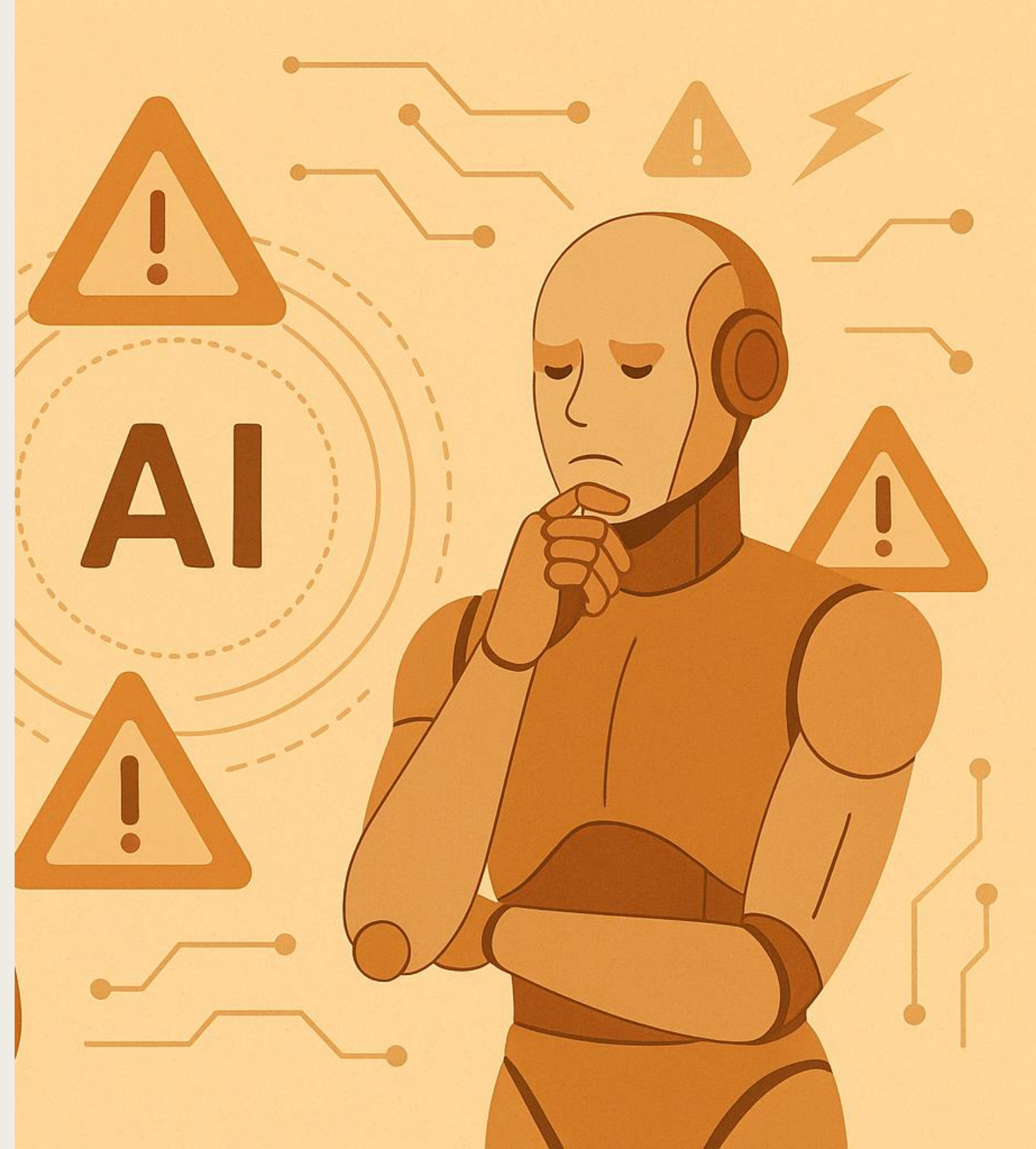
Limitações e Riscos da IA

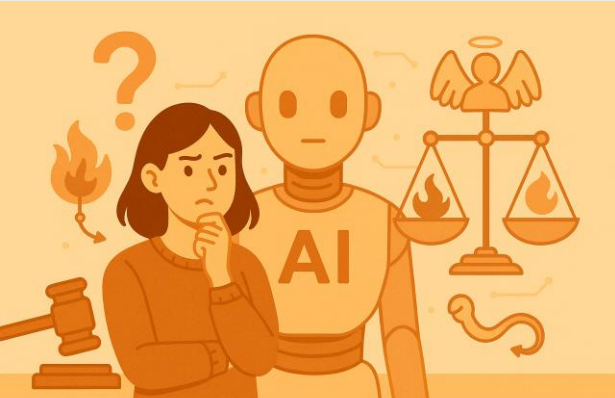
Falta de Contexto Pedagógico

Requer curadoria humana para adaptar o conteúdo gerado à realidade da sala de aula.

Privacidade e Dados Sensíveis

Necessidade de uso ético e responsável de dados de formandos e conteúdos.





Questões Éticas e Deontológicas

Atribuição de Autoria

Quem é o autor do conteúdo gerado por IA?



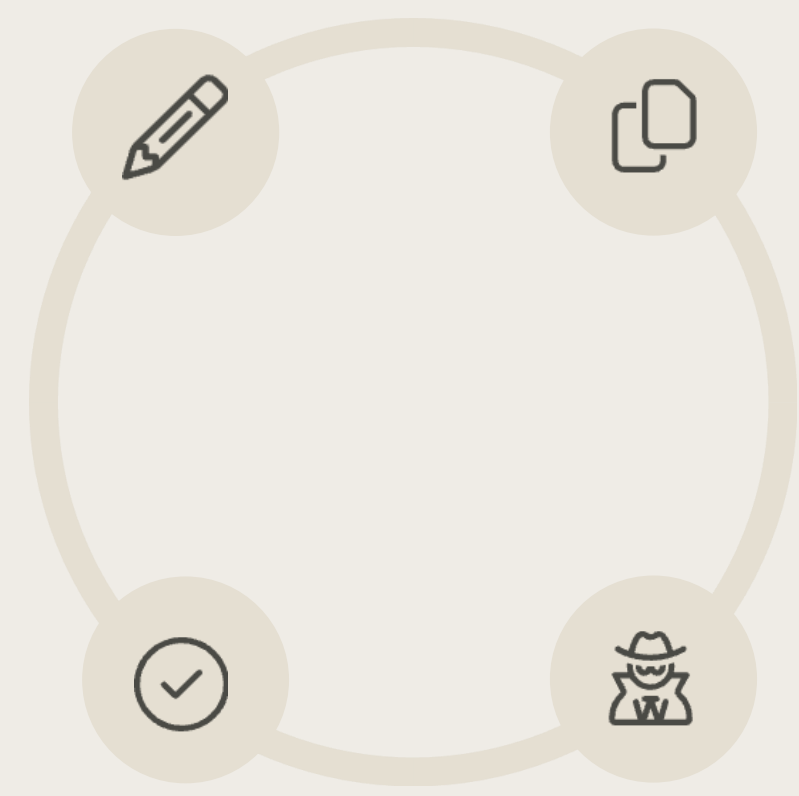
Responsabilidade do Formador

Curadoria crítica dos conteúdos produzidos por IA.



Plágio e Uso Indevido

Como evitar o plágio e garantir a originalidade?



Transparência com Formandos

Quando e como informar sobre o uso de IA?

Manter a ética profissional é crucial na era da IA, assim como em qualquer outra ferramenta.



O Papel do Formador na Era da IA: Essencial e Evoluído



Mediador Crítico

Fomentar a literacia digital e o pensamento crítico nos formandos.



Curador de Conteúdos

Validar, adaptar e personalizar o que a IA gera, garantindo a qualidade pedagógica.



Estrategista Pedagógico

Desenvolver abordagens que integrem a IA como apoio, sem criar dependência.

O valor insubstituível do papel humano na educação: a IA é uma ferramenta, não um substituto.

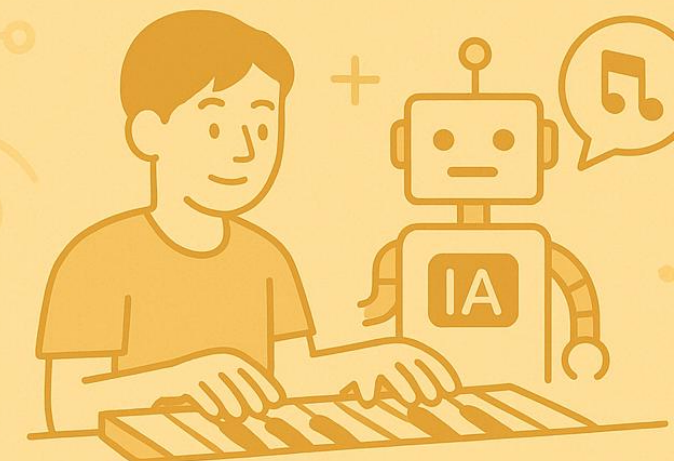
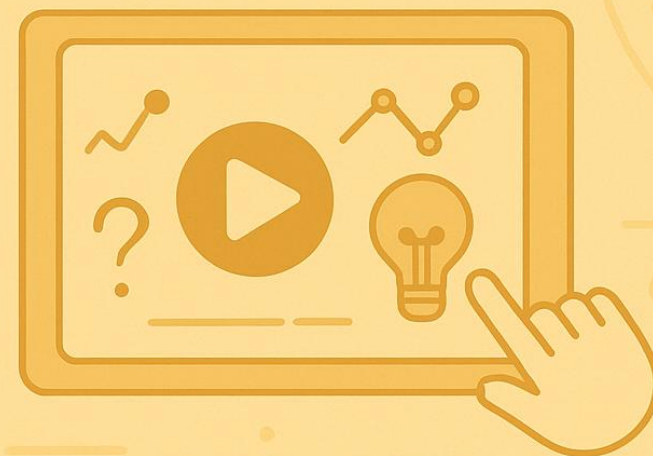
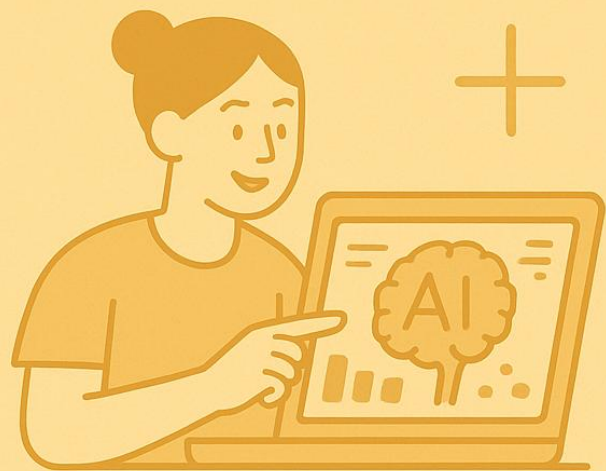


IA como Apoio, Não Substituição

"A IA é uma ferramenta, não um substituto."

O uso consciente da IA pode potencializar práticas pedagógicas, otimizando processos e oferecendo novos recursos para formadores.

Contudo, a IA não deve substituir a interação humana, a sensibilidade didática e a avaliação crítica do formador, que são insubstituíveis no processo educativo.



Explora e Reflete: Atividade Interativa

1 Acede à Ferramenta de IA

Escolhe uma ferramenta como o ChatGPT.

2 Gera Conteúdo Pedagógico

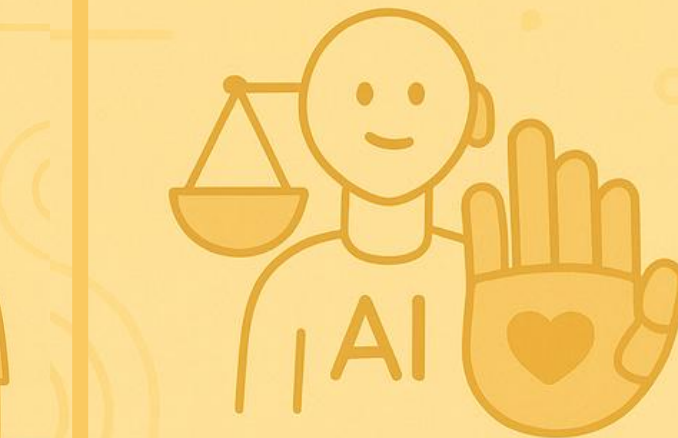
Cria um plano de aula ou um teste simples.

3 Analisa Criticamente

Avalia a adequação, a presença de erros e a usabilidade com os formandos.



Nota: Esta atividade fomenta o debate e ajuda a desmistificar a ideia de infalibilidade da IA, promovendo uma análise mais aprofundada.



Conclusão e Próximos Passos

IA: Uma Aliada com Consciência

A IA pode ser uma forte aliada na formação, desde que utilizada com consciência e um espírito crítico apurado.

O Formador no Centro

O papel do formador permanece central na mediação pedagógica, insubstituível na orientação e no suporte humano.

Formação Contínua Essencial

A formação e atualização contínua são cruciais para a integração informada e eficaz destas novas tecnologias.

A tecnologia constitui um recurso valioso para potenciar os processos de ensino, contudo, não poderá jamais substituir a intencionalidade e o discernimento inerentes ao olhar pedagógico do educador.